

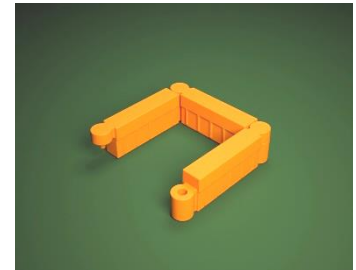
Aufbauanleitung esku® Sandkasten

Sehr geehrter Kunde,

vielen Dank, dass Sie sich für den esku® Sandkasten entschieden haben!

Bitte beachten Sie folgende Aufbauempfehlung damit Ihr neuer Sandkasten stabil und sicher steht:

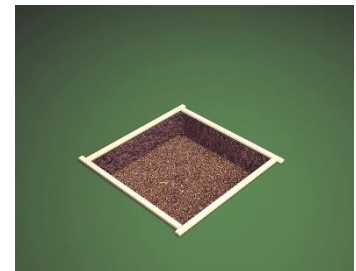
1) Setzen Sie die Sandkastenelemente an der aufzurichtenden Stelle zusammen.



2) Markieren Sie die Außenkontur des Sandkastens (Seil, Holzleisten etc.) und stellen Sie die Elemente wieder beiseite.



3) Stechen Sie die Rasennarbe / das Erdreich innerhalb der markierten Fläche um mindestens 6cm tief ein und graben Sie die Rasennarbe / das Erdreich innerhalb der späteren Sandkastenfläche ab.



4) Legen Sie anschließend ein wasserdurchlässiges Unkrautschutzwies (im Gartenfachhandel erhältlich) innerhalb der abgetragenen Fläche aus.



5) Setzen Sie den Sandkasten in die abgetragene Fläche.



6) Befüllen Sie den Sandkasten nun mit Spielsand.

